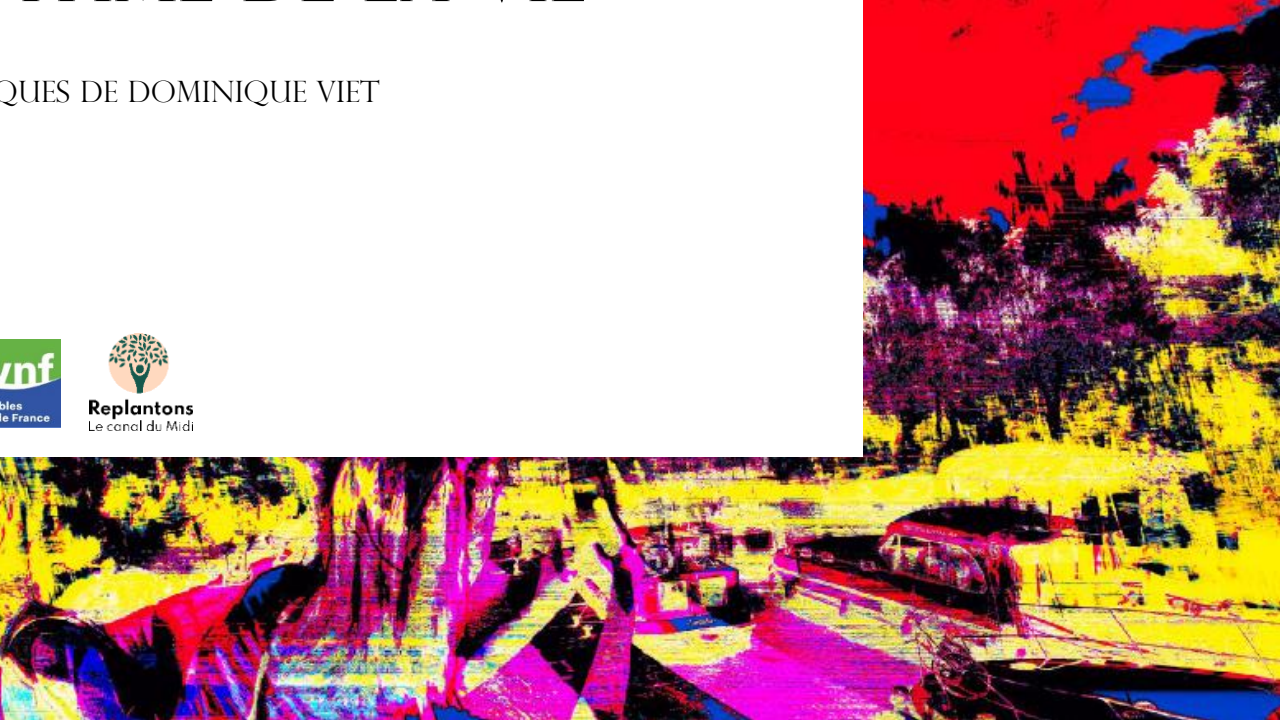
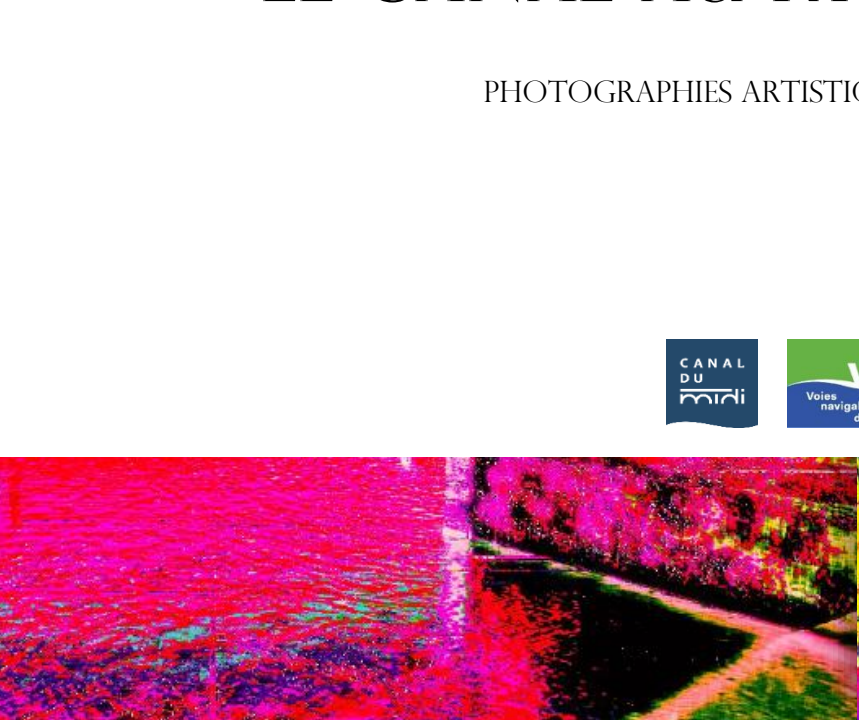




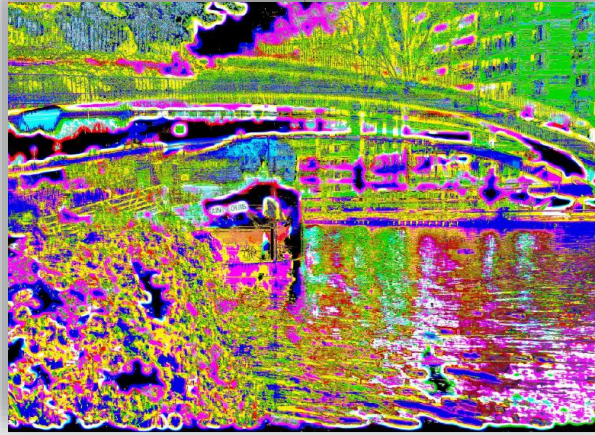
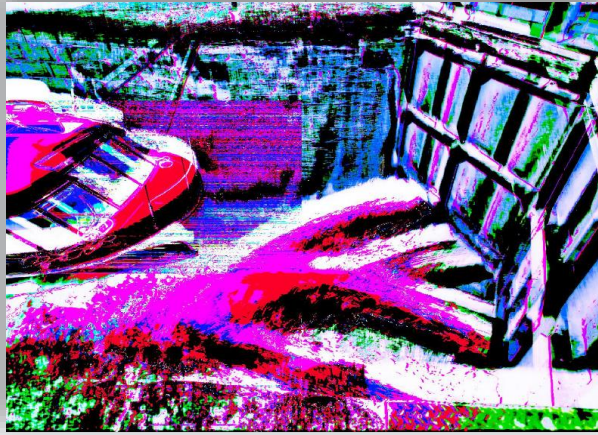
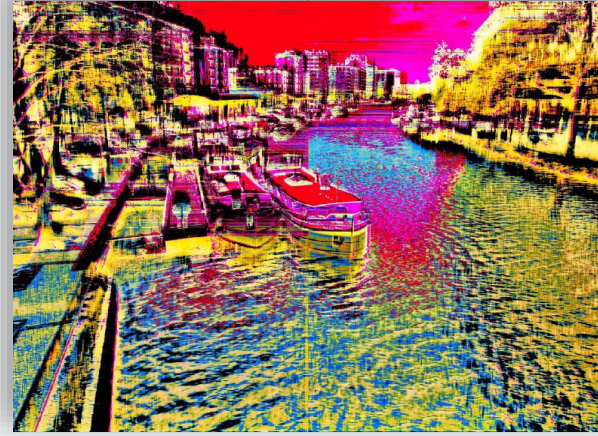
LA MISSION MÉCÉNAT DE VOIES NAVIGABLES DE FRANCE
VOUS PROPOSE L'EXPOSITION

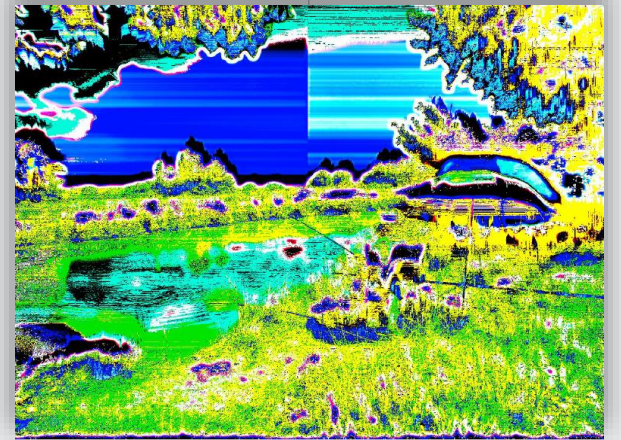
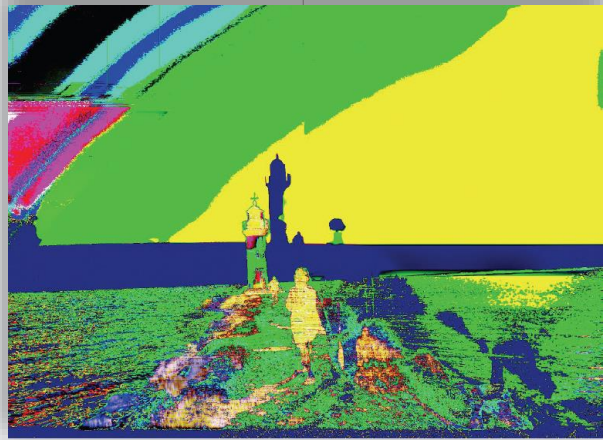
« LE CANAL AU RYTHME DE LA VIE »

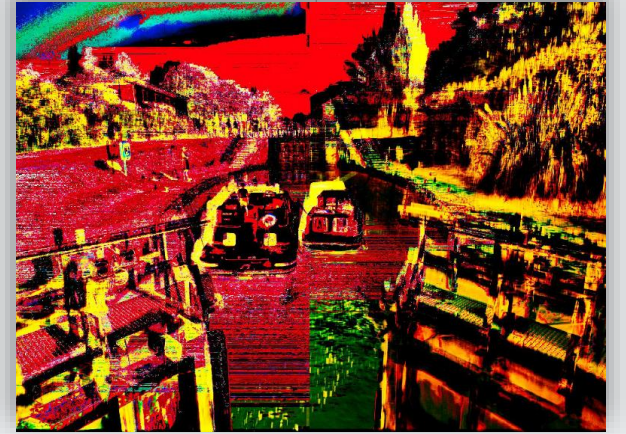
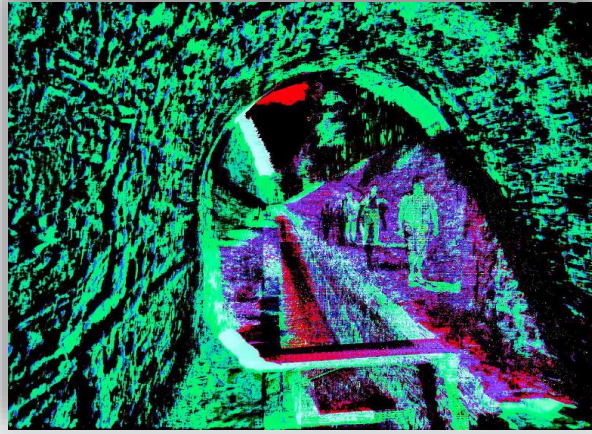
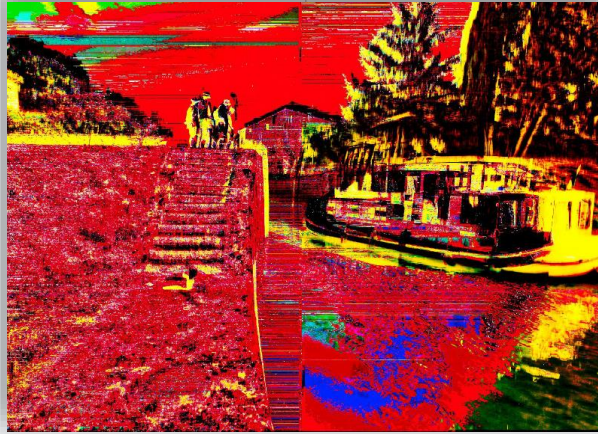
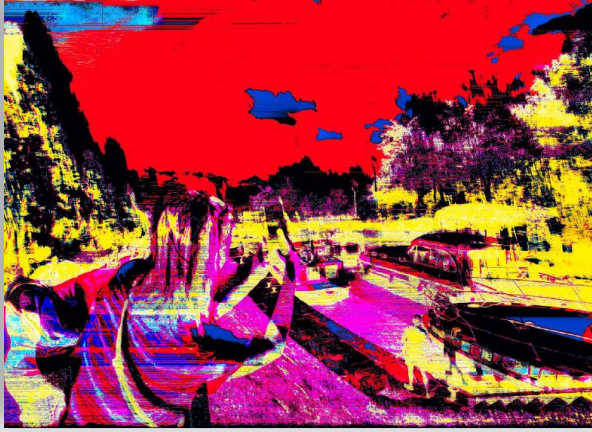
PHOTOGRAPHIES ARTISTIQUES DE DOMINIQUE VIET

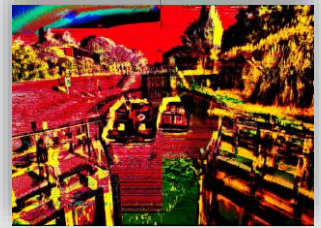
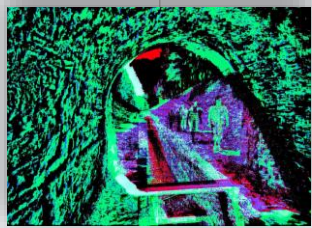
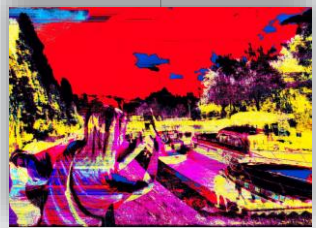
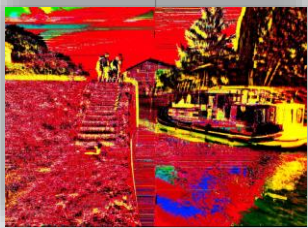
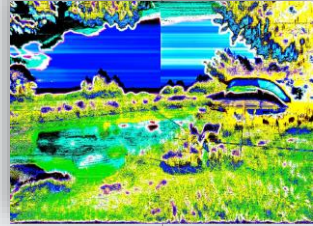
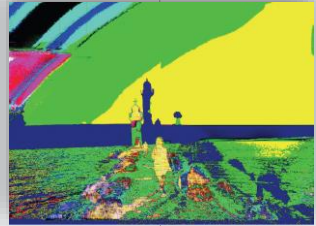
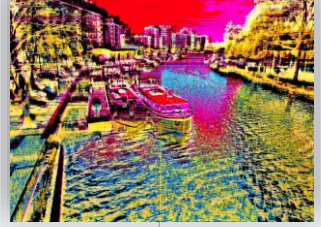
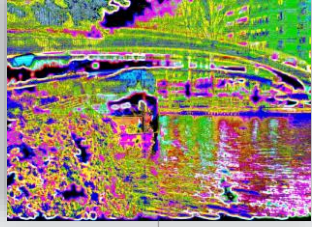


Replantons
Le canal du Midi









LE CANAL AU RYTHME DE LA VIE

LE CANAL DU MIDI

Construit sous le règne de Louis XIV en 1666 par Pierre-Paul Riquet afin de relier l'océan Atlantique à la mer Méditerranée, le canal du Midi est l'une des réalisations les plus extraordinaires du génie civil moderne. Long de 240 km, il est l'un des plus anciens canaux encore en fonctionnement en Europe. Depuis 1996, l'inscription par l'UNESCO au Patrimoine Mondial de l'Humanité confère au canal du Midi une valeur universelle exceptionnelle.

La canopée du canal du Midi est aujourd'hui menacée par la maladie du chancre coloré, qui reste à ce jour incurable. Ce champignon s'attaque aux platanes et les décime en quelques

mois. La seule solution est d'abattre et brûler les arbres malades ou moribonds et de replanter de nouvelles essences qui ne peuvent être attaquées par le chancre coloré, sélectionnées pour leur hauteur de tige et leur capacité d'ombrage (chêne chevelu, micocoulier, érable plane, tilleul à petites et grandes feuilles, charme houblon et peuplier blanc).

Voies navigables de France est, depuis 30 ans, l'acteur de référence au cœur de l'écosystème fluvial. Grâce à l'expertise technique de ses 4 000 personnels mobilisés sur l'ensemble du territoire français, l'établissement encourage, exploite et développe le plus grand réseau européen de voies navigables. La préservation du canal du Midi, patrimoine culturel inestimable, est essentielle au devenir économique, touristique et environnemental de la Région Occitanie.

DOMINIQUE VIET

Toulousain depuis plus de 30 ans, c'est avec un naturel évident que Dominique Viet a fait du canal du Midi le sujet de cette exposition. Derrière son objectif,

l'artiste a su déstructurer l'œuvre de Pierre-Paul Riquet et lui donner une part de mystère électrisant, tout en sauvegardant sa splendeur. Au-delà de sa beauté infinissable, c'est surtout la vie sur le canal du Midi que Dominique Viet a souhaité mettre en évidence à travers ces clichés, capturés le temps d'un parcours à vélo, du phare des Ongloux à Bram.

Après s'être installé dans la Ville Rose, Dominique Viet est rapidement devenu un œil incontournable. Il s'est imposé auprès d'un catalogue impressionnant d'entreprises et de collectivités, dont le Comité Régional du Tourisme pendant plus de 20 ans. Il lui aura fallu des années à s'affirmer et s'affranchir des contraintes de la photographie pour arriver au sommet de son art. En brouillant les paramètres de son appareil photo et en désobéissant aux codes, il est arrivé à faire naître l'illusion dans la réalité. Il nous entraîne au-delà du réel, son regard nous fait découvrir un autre univers.



FAITES UN DON POUR LA PRÉSERVATION DU CANAL DU MIDI

sur

www.replantonslecanaldumidi.fr

&

RETROUVEZ NOUS SUR LES RÉSEAUX SOCIAUX

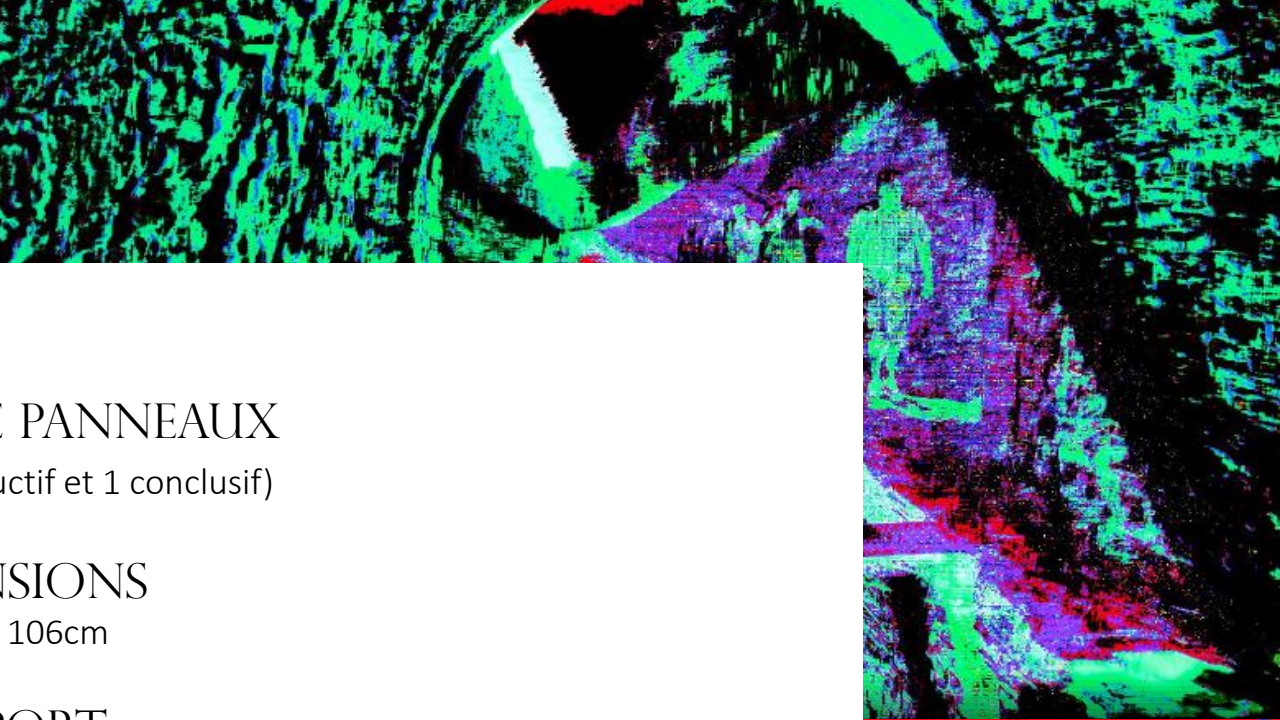
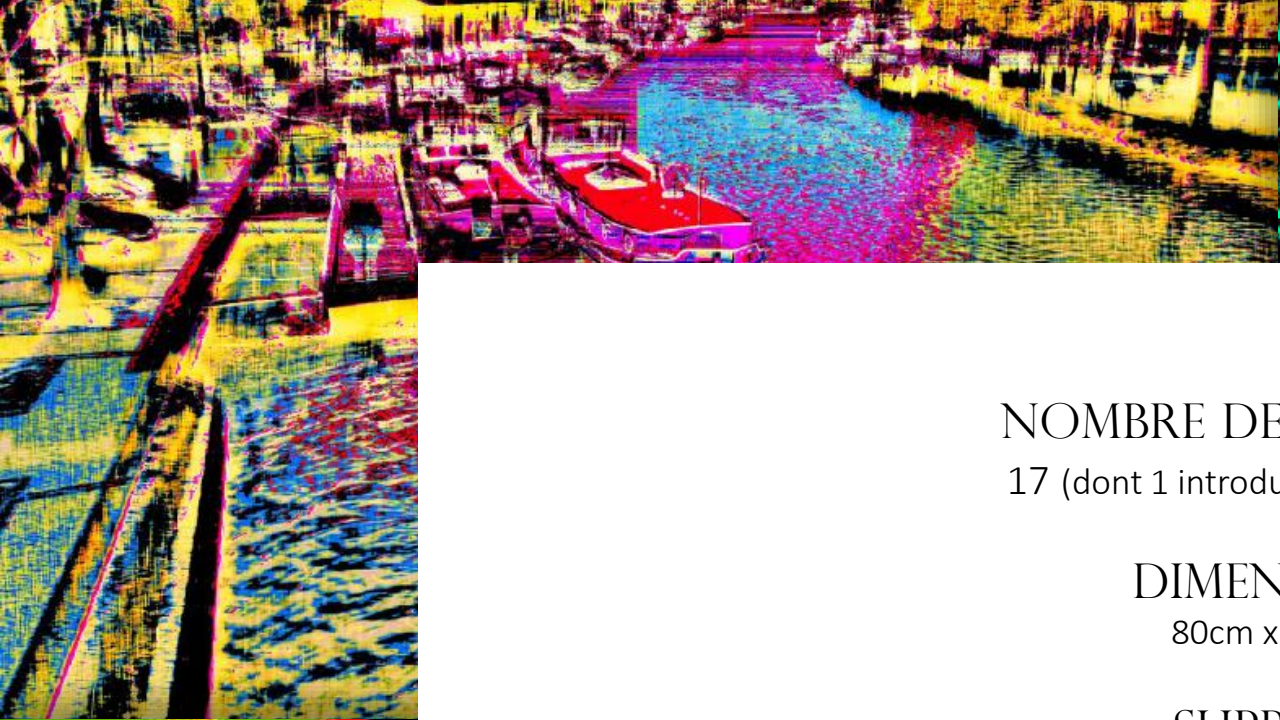


J'aime le canal du Midi



@jaimlecanaldumidi





NOMBRE DE PANNEAUX
17 (dont 1 introductif et 1 conclusif)

DIMENSIONS
80cm x 106cm

SUPPORT
Impression photo sur dibond

TYPE D'ACCROCHE
Rail aluminium support arrière haut et bas



Replantons
Le canal du Midi